

Rebase ja Tominga-Mõhku detailplaneering Eskiislahendus planeeringu algatamiseks

Kütke küla, Harku vald

Huvitatud isik: Evecon OÜ

Projekti juht: volitatud maastikuarhitekt-ekspert,
ruumilise keskkonna planeerija: Heiki Kalberg

Volitatud maastikuarhitekt: Tanel Breede

Töö nr: 23117DP3
Kuupäev: 30.11.2023

Sisukord

1	Detailplaneeringu algatamine	5
1.1	Asukoht	5
1.2	Olemasoleva olukorra kirjeldus ja kontaktvööndi analüüs	6
2	Graafiline osa (esitatud digitaalselt eraldi failidena)	7

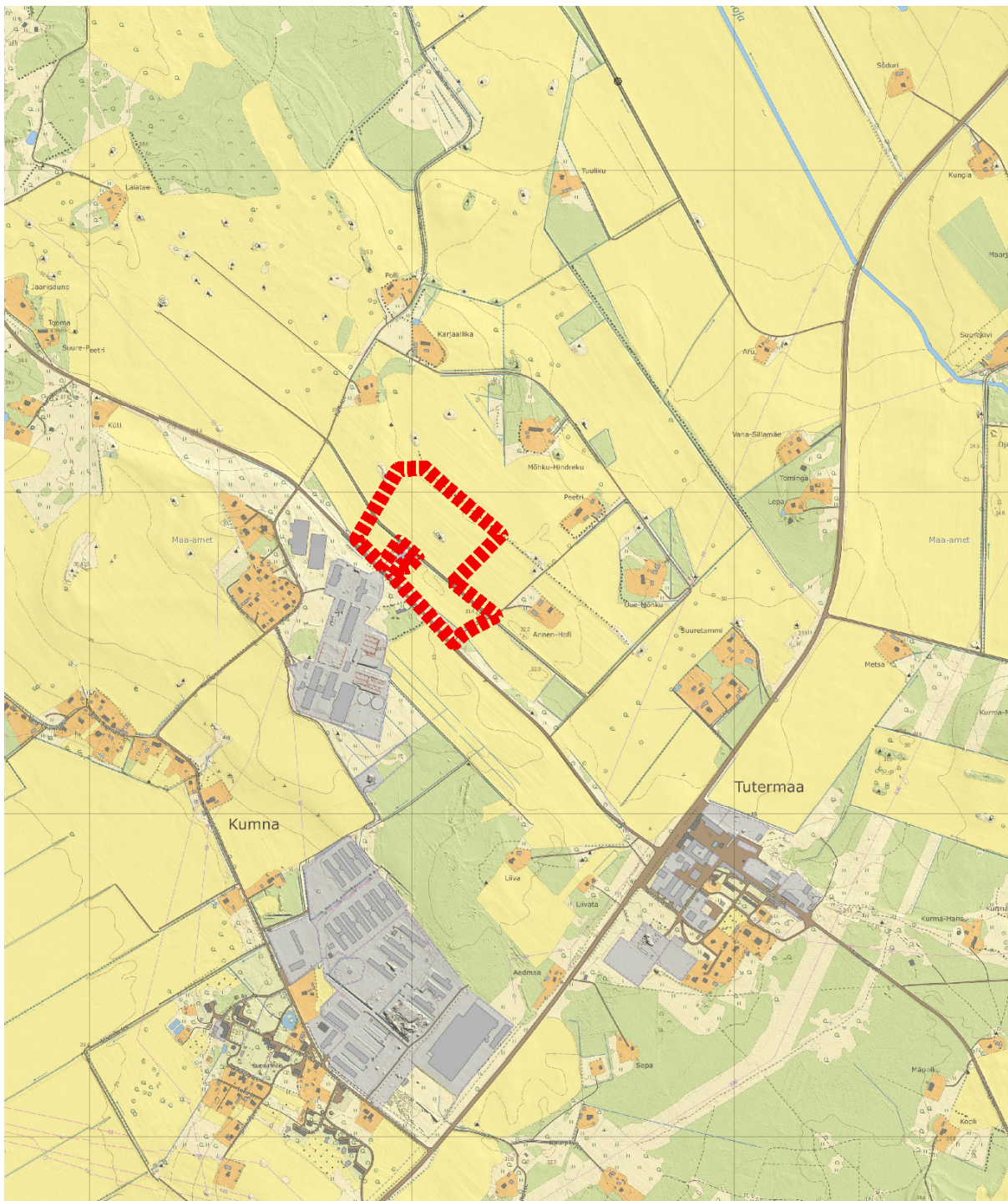


1 Detailplaneeringu algatamine

1.1 Asukoht

Detailplaneeringut soovitakse algatada Harku vallas Kütke külas asuvate maaüksuste kohta:

- Rebase 19801:012:0091, 82154 m²
- Tominga- Mõhku, 19801:012:0129, 39746 m²



Joonis 1. Planeeringuala asukoht.

1.2 Olemasoleva olukorra kirjeldus ja kontaktvõõndi analüüs

Detailplaneeringu koostamise eesmärgiks on Rebase ja Tominga-Mõhku maaüksusele määrata ehitusõigus päikesepaneelide paigaldamiseks. Kavas on paigaldada päikesepaneelid koos tugikonstruktsiooniga, keskpinge alajaam, inverterid, kaablitrassid ja kommunikatsioonid ja piirdeaed.

Planeeringuala suurus on 12,2 ha.



2 Graafiline osa (esitatud digitaalselt eraldi failidena)

1. Eskiis

M1:1000

